



REVITA
BLU™

Y.E.S. 細胞優化管理系統

基礎
營養

優化
升級

體質
調整

肌膚
防護



CHRISTIAN DRAPEAU

科學研發顧問
幹細胞研究專家



維持健康的3大元素

保護

- 免受自由基的侵害
- 外在與內在因素

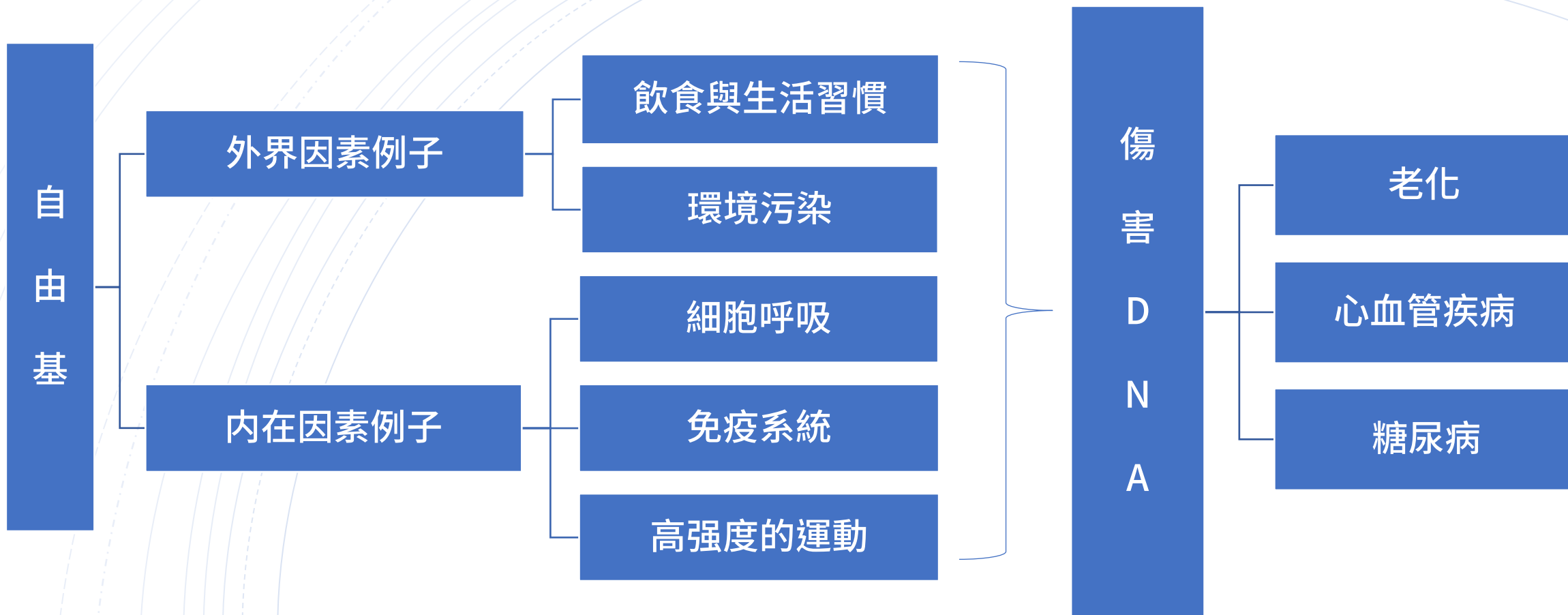
再生

- 生成新的細胞來替代舊的
- 是一個持續的過程

滋養

- 常量與微量營養素
- PFC、維他命、礦物質、植化素等

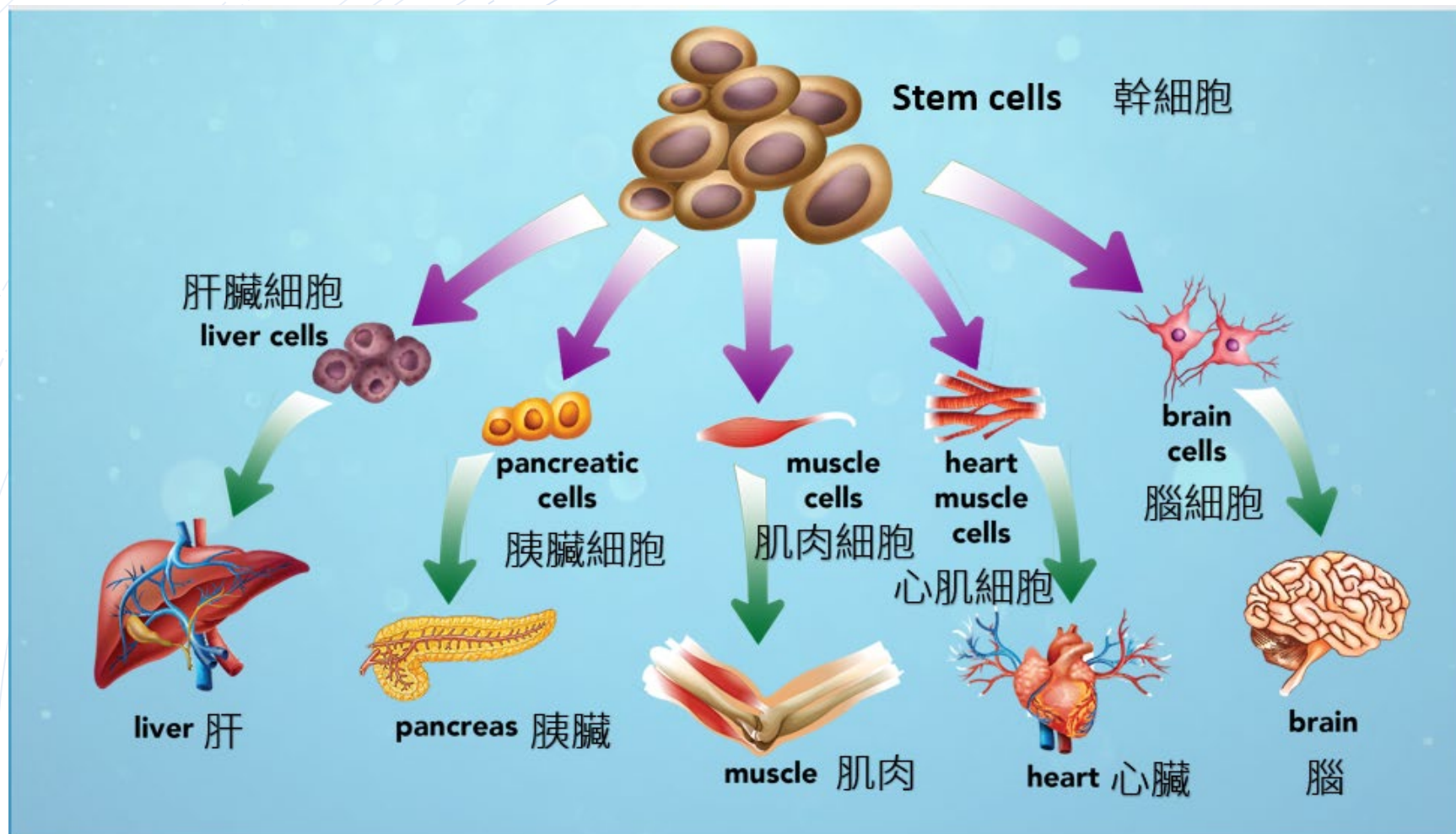
保護



再生：幹細胞的作用

- **細胞更新速率**：有助於器官正常組織穩態的細胞死亡和再生週期
 - 小腸上皮細胞：5天
 - 皮膚細胞：2-4星期
 - 肺部上皮細胞：<6個月
- **幹細胞**是身體生成新細胞的關鍵之一
- 在身體細胞中只佔很少的比例：估計在**10,000-15,000**的骨髓細胞中，只有**1**個是造血幹細胞

再生：幹細胞的2大特性



為何幹細胞與健康狀態有關？

- 器官的**細胞數量**（重量）會隨著老化減少
- 增加了紅骨髓（造血細胞）被黃骨髓（造脂肪細胞）代替
- 在統計學來說，健康人士的**循環幹細胞數量**較不健康的人多
 - 血糖
 - 腎臟
 - 高血壓
 - 肺部疾病人士

產品成分



水華束絲藻
(AFA)



沙棘果
Sea
buckthorn
berry



蘆薈
Aloe Vera

產品特色



由**幹細胞**研究先驅所研發的配方

植物性成分專用配方

滋養及支持身體

獨立包裝



REVITA
BLU

重要成分：

水華束絲類(AFA) - 藍綠藻

- 源自於美國俄勒岡州的上克拉瑪斯湖
- 支持幹細胞從骨髓的自然釋放
- 含豐富的抗氧化素、藻藍蛋白

重要成分： 沙棘果

- 源自於高海拔地方：喜馬拉雅、青藏高原
- 納入藏醫藥、蒙古醫學超過1300年的歷史
- 含豐富的抗氧化素

重要成分： 蘆薈

- 使用了超過6000年歷史
- 含有多醣體，幫助調節免疫力



飲用方法

REVITABLŪ - 束絲藻複方(沖飲)

- ✓ 將一包裝與250毫升的水混合
- ✓ 攪拌至粉末溶解後便即刻飲用
- ✓ 每日食用1或2次
- ✓ 可在空腹或飯後飲用



REVITA

BLU™

